

● SKOLAN FÅR NYA GRANNAR

Nya lägenheter planeras i Sofielund

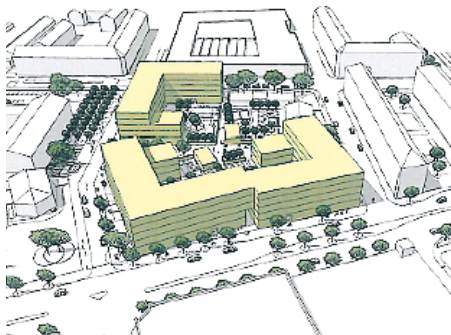
SOFIELUND

Det ska bli ett kvarter med stadskaraktär för folk som gillar gemenskap.

Ungefär så beskriver MKB:s affärsutvecklingschef Susanne Rickardsson tankarna bakom det kommunala bostadsbolagets senaste projekt. Namnet på kvarteret är redan Trevnaden.

MKB har tingat mark vid Sofielundsskolan för att bygga drygt hundra lägenheter i tre hus. Företaget lämnar i dagarna en ansökan om detaljplan till stadsbyggnadskontoret. Om planeringen går snabbt kan det bli byggstart i november nästa år.

Det är inte helt klart hur husen ska se ut. MKB har studerat platsen och kommit fram till att det går att få in tre vinkelbyggda hus i samma höjd som omgivningen. Två av dem får sina längsta fasader mot Lantmannagatan och ett kan byggas utmed en ny gata



Håller höjden. MKB har inte bestämt utformningen för nybygget, men tänker sig tre vinkelbyggda hus i samma höjd som omgivningen. På skissen syns Lantmannagatan längst fram och Sofielundsskolan skymtar till vänster.

ILLUSTRATION: KANOZI ARKITEKTER

som skapas mellan bostäderna och skolan.

En byggnad på östra delen av skolgården rivs medan ett mindre hus vid Rolfs-gatan blir kvar som förskola.

Susanne Rickardsson hoppas att det ska bli plats för många gemensamma ytor, som stora tvättstugor

och kanske en cykelverkstad som hyresgästerna kan samsas om.

– Det är en trend att folk vill ha ett mer gemensamt boende. Men det blir vanliga lägenheter, säger hon.

TEXT: BRITT-MARIE BERGSTRÖM
britt-marie.bergstrom
@sydsvenskan.se

